

# Classidur®

## H-lijn

DE COMBINATIE TEGEN UITBLOEIINGEN  
Om vochtproblemen op te lossen



# Behandeling tegen vocht

UITBLOEIINGEN, GEKRISTALLISEERD ZOUT OP MUREN, WANDEN VAN VOCHTIGE KELDERS ZIJN VERSCHIJNSELEN DIE OOK VAKMENSENVAAK VOOR PROBLEMEN STELLEN.

Het kasteel van Mevr. Pelz, Frankrijk - voor en na de renovatie



## SANEREN VAN VOCHTIGE MUREN

Door muren blijvend tegen de gevolgen van capillaire vocht opname te beschermen, bewaart men niet enkel het esthetisch uitzicht ervan op lange termijn, maar vergroot men vooral de duurzaamheid. Dat geldt voor allerlei constructies :

- binnen- en buitenmuren
- Plinten op de begane grond
- kelders
- ondergrondse parkeergarages

Er bestaan verschillende methodes om vochtige muren en gebouwen te saneren maar die zijn vaak ingewikkeld en duur.

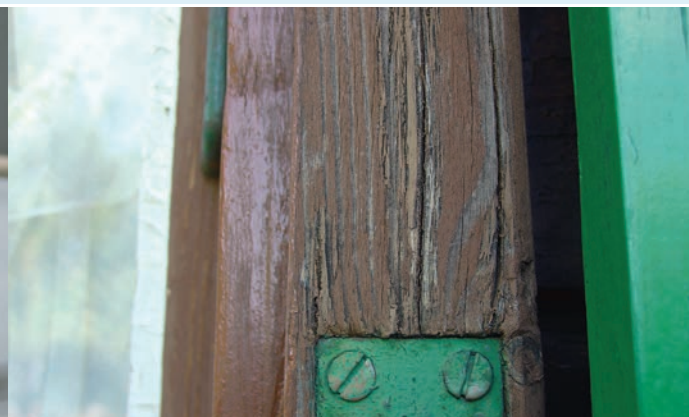
## DE OPLOSSING: CLASSIDUR H

VERNIS CLAESSENS SA biedt vakmensen zijn productlijn *Classidur H* aan: gebruiksvriendelijk, kostendrukkend en doeltreffend. Het *Classidur H* systeem bestrijdt niet de oorzaak van de aanwezigheid van vocht, maar verhindert door een zogenaamde "verticale afdichting" de gevolgen ervan (uitbloeiingen...).

Uitbloeiingen als gevolg van wateroplosbare zouten in bakstenen



Versteving van hout



## Classidur®

### H-Fix

is een versterkend en waterafstotend impregneervloeistof op basis van oplosmiddelhoudende polyurethaanharsen die reageren bij contact met vochtigheid. *Classidur H-Fix* reageert met de vochtigheid in de ondergrond om een waterdichte afsluiting te vormen en zo, in combinatie met *Classidur H-Salt*, zoutuitbloeiingen in de muren te vermijden (niet geschikt tegen water onder druk).

## Classidur®

### H-Salt

#### MAT

is een praktisch reukloze verf met aromaatvrije oplosmiddelen op basis van onverzeepbare harsen waaraan cement werd toegevoegd. Deze reageert in contact met vochtigheid om het systeem extra te beveiligen na het gebruik van *Classidur H-Fix*.

De productlijn *Classidur H* bestaat uit twee producten die in combinatie worden toegepast :

- 1 x *Classidur H-Fix*
- 2 x *Classidur H-Salt*

### EEN ANDERE TOEPASSING VAN CLASSIDUR H-FIX IS HET : VERSTEVIGEN VAN BESCHADIGDE ONDERGRONDEN

Zo kan *Classidur H-Fix* ook op absorberende maar te weinig samenhangende ondergronden worden aangebracht om ze te versterken en hun voor schilder- of behangwerken de nodige sterkte en hardheid te geven.

- beton
- pleister
- vloeren
- beschadigd hout

Gaten en scheuren in hout kunnen met een mengsel van *Classidur H-Fix* en zaagmeel gedicht worden.



## H-SYSTEEM

### VERPLICHTE WERKWIJZE VOOR HET SYSTEEM

*Classidur H-Fix* heeft een diepe werking



#### 1. VOORBEREIDENDE WERKEN

Alle verflagen grondig verwijderen alsook niet hechtende pleister of gips.

De ondergrond voorbereiden tot hij vast en absorberend is en vrij van zoutuitbloedingen, stof en andere resten (olie, vet...).

Bij vochtige ondergronden, de ondergrond zeker 5mm diep droogmaken met een heteluchtkanon of een vlam, om een goede penetratie van het *Classidur H-Fix*-impregneermiddel te bevorderen. Bij gebruik in binnenruimten, de ruimte goed verluchten en verwarmen om het drogen van de muren te versnellen.

#### 2. VERSTEVIGING/IMPREGNATIE

Het monocomponente *Classidur H-Fix*-impregneermiddel met lage viscositeit aanbrengen. Op basis van polyurethaanhars reageert het bij contact met vochtigheid.

Het impregneermiddel nat in nat en van onder naar boven aanbrengen tot de ondergrond verzadigd is. Controleer, na de doorharding van het product, de zuiging van de ondergrond met een waterdruppel. Als de ondergrond nog steeds absorbeert, het impregneermiddel nogmaals aanbrengen. Een wachttijd van 24 uur aanhouden voor de afwerkingslaag.

Verbruik: 4-8m<sup>2</sup>/l afhankelijk van de zuiging van de ondergrond. Een „glazige“ oppervlakte na uitharding licht opschuren om de hechting van de volgende producten te bevorderen.

#### 3. REPAREREN/EGALISEREN

Indien nodig, een cementgebonden synthetische repa-ratiemiddel gebruiken (bv. Murex van Toupret, Ardu-plast A3 van Ardex of gelijkwaardig) in opeenvolgende behandelingen van maximaal 3mm/laag. Het is absoluut noodzakelijk de gaten en scheuren te dichten.

#### 4. AFWERKING

Afwerken met twee volle lagen *Classidur H-Salt*, een oplosmiddelhoudende verf op basis van polymerisaathars met toegevoegde Portlandcement. Met roller of met een kwast/borstel aanbrengen.

Verbruik: minimum 4m<sup>2</sup>/l per laag, 2m<sup>2</sup>/l totaal.

#### Opmerkingen

- *Het Classidur H-Systeem wordt niet aanbevolen voor gebruik op celbeton wegens de relatief grote diameter van de poriën.*
- *Zachte ondergronden zijn niet geschikt omdat zij het grote doorhardingsvermogen van de Classidur H-saneringssysteem niet kunnen weerstaan.*
- *Bij opstijgend vocht dient men de muren tot op een hoogte van 1,80m met het Classidur H-systeem te behandelen.*
- *Classidur H-Salt kan overschilderd worden met onverzeepbare waterdampdoorlatende verfsystemen. Gebruik bij voorkeur een matte verf (Classidur Aquasil).*
- *Het Classidur H-assortiment bestaat uit twee producten, Classidur H-Fix en Classidur H-Salt, die steeds in combinatie moeten worden gebruikt om zoutuitbloedingen op de muuroppervlakte te vermijden.*

## Geprogrammeerd voor succes

Raadpleeg de technische documentatiebladen voor meer gedetailleerde informatie:  
[www.claessens.com](http://www.claessens.com)

**claessens.com**

**VERNIS CLAESSENS SA**

Route de Crissier 4- CH - 1030 Bussigny- Tel. +41 21 702 07 02

